

**TTECNO**<sup>®</sup> **UPS**  
www.tecnoaccessori.net Accessori

# Manuale Utente

Gruppo di Continuità

## **INTRODUZIONE.**

L'UPS TECNOACCESSORI è un Sistema Gruppo di Continuità di alimentazione che è progettata per prevenire che picchi, sottotensioni e distacco di rete elettrica possano danneggiare apparecchiature sensibili come computer e sistema di telecomunicazione. In normali condizioni di alimentazione, l'UPS filtra tutte le piccole oscillazioni. Durante l'interruzione di corrente elettrica l'unità passa immediatamente alla sua batteria interna per dare continuità di alimentazione all'apparecchiatura collegata, permettendo così al sistema collegato di continuare le sue funzioni, nel caso di un computer di salvare i file in lavorazione.

## **LINEE GUIDA PER UN FACILE FUNZIONAMENTO**

- 1 Collegare il cavo di alimentazione dal gruppo di continuità a una presa a muro. Fare attenzione che i valori soddisfino la tensione e la frequenza della potenza in ingresso supportati dall'UPS
- 2 - Portare l'interruttore principale sul pannello frontale in posizione ON (tenere premuto il pulsante per 3 secondi, sia per accendere che per spegnere.)
- 3 - Collegare il cavo di alimentazione del sistema da proteggere (computer, monitor, ecc) nel Socket del pannello posteriore e accendere l'alimentazione
- 4 - Mentre si utilizza il gruppo di continuità non sovraccaricare il dispositivo, un segnale acustico segnala se l'UPS è in sovraccarico. In tal caso l'UPS si auto spegne e si accende il led Rosso sul pannello frontale.
- 5 - Assicurarsi che l'UPS non è né esposto a temperature estreme né alla luce diretta del sole quando è in funzione.

## **ATTENZIONE**

1. Caricare la batteria per le almeno sei ore prima di utilizzare l'UPS. Batteria si auto-carica se solo il gruppo di continuità è collegato
2. Non collegare stampanti laser all'UPS. Questo perché la tensione di carico delle stampanti laser è molto alte e variabile, e questo potrebbe usurare le batterie dell'UPS molto velocemente.
3. La Tecnoaccessori<sup>®</sup> s.r.l. non risponde di danni causati a persone o cose da un uso improprio del prodotto

## **INSTALLAZIONE : NOTA IMPORTANTE :**

I nuovi UPS devono essere Caricati per almeno 6 ore prima dell'uso

1. Assicuri che l'UPS non abbia danni visibili. La confezione deve contenere i seguenti prodotti: - 'UPS / Manuale dell'Utente
- 2 - Collegare il cavo di alimentazione del computer alla presa dell'UPS

**FUNZIONAMENTO :**

1. Accendere l'UPS dalla Pannello anteriore tenendo premuto il tasto ON per almeno 3 secondi
2. Dopo aver acceso l' UPS , il LED verde sarà illuminato, qui l'UPS è in funzione ed ha effettuato l'operazione di auto-test
3. Dopo la procedura di test iniziale, il LED si illumina di verde continuo: questo indica che l'UPS funziona correttamente. Ora basta collegare i dispositivi che si desidera proteggere.
4. Se si desidera testare l'UPS, è possibile disattivare la tensione di ingresso del sistema UPS.  
 Con il dispositivo collegato, l'allarme acustico dell'UPS si attiva e lo stato anteriore LED si illumina di rosso, l'UPS ora su riserva di potenza dalla batteria interna
5. Dopo aver completato il test di cui sopra, vi preghiamo di ricollegare il cavo di alimentazione dell'UPS nella presa a muro

**INDICATORILED E ALLARMI ACUSTICI**

STATO	LED	ALLARME	MESSAGGIO
Ups acceso e funzionante	Led verde acceso		
Batteria Esaurita	Led rosso lampeggiante	cicalino ogni 4 sec	Spegnere il computer
Sovraccarico in uscita della tensione	Led Rosso fisso	cicalino fisso	ridurre carico
Sovraccarico in entrata della tensione	Led Rosso fisso	cicalino fisso	
Batteria in carica	Led giallo acceso		
Batteria carica	Led giallo spento		

**SOSTITUZIONE DELLA BATTERIA :**

Durante il funzionamento continuo dopo qualche tempo la batteria interna può cominciare a esaurirsi, quindi potrebbe essere necessario sostituirla. Questo può essere effettuato presso il nostro centro autorizzato [garanzie@tecnoaccessori.net](mailto:garanzie@tecnoaccessori.net)

, oppure seguendo la procedura sottostante prestando molta attenzione. **(Alta tensione possibilità di Shock elettrico !!)**

La TECNO declina ogni responsabilità per danni causati dalla seguente procedura a persone o cose.

1. Rimuovere le viti sul coperchio UPS sul lato inferiore e togliere il coperchio per individuare le batterie. Si prega di assicurarsi di rimuovere i fili di collegamento.

2. Per sostituire le batterie scariche (deve essere della stessa potenza e polarità ) collegare il filo rosso con il "+" pole e collegare il filo nero con il polo "-".
3. Inserire la nuova batteria nella sua posizione corretta e ri-montare il coperchio UPS e la vite.
4. Smaltire le batterie esauste presso un apposito centro di raccolta autorizzato. Non di sprecare nell'ambiente. I trasgressori saranno puniti a norma di legge!

### **RISOLUZIONE DEI PROBLEMI**

PROBLEMA	POSSIBILE CAUSA	SOLUZIONE
NON SI ACCENDE LED	Cavo di alimentazione non collegato	Inserire cavo di alimentazione
	Non tenuto abbastanza tempo premuto tasto on	Tenere premuto il tasto ON per almeno 3 secondi
In assenza di rete elettrica allarme suona ogni 4 sec	Non inserito cavo di alimentazione in rete	Inserire cavo di alimentazione
	Fusibile di protezione rotto	Sostituire fusibile
Led rosso acceso , allarme suona constantemente	tensione in sovraccarico / batteria scarica	Ridurre carico o carica della batteria , contattare centro assistenza
Batteria scarica , carica inferiore allo standard	Carica della batteria non sufficiente	Ricaricare le batterie per 6 ore senza applicare carico in uscita , se il problema persiste contattare centro assistenza
	Batteria Esaurita	
	Caricatore Guasto	

In caso di guasto dell'UPS, si prega di controllare i seguenti punti:

1. Se il cavo di alimentazione UPS è collegato correttamente.
  2. Se il fusibile in uscita è bruciato.
  3. Assicurarsi che la tensione di ingresso sia compatibile con questo sistema UPS
- Nel caso il problema persiste, contattare in nostro centro di assistenza Tecnoaccessori®  
 labora-tory e-mail [assistenza@tecnoaccessori.net](mailto:assistenza@tecnoaccessori.net), si prega di fornire le seguenti informazioni:
1. Codice prodotto
  2. La data di acquisto dell'UPS
  3. Spiegazione del problema

### **TERMINI E CONDIZIONI DI GARANZIA**

1. La garanzia del prodotto è usufruibile solo in ITALIA
2. La garanzia viene effettuata o riconsegnando il prodotto al Venditore/distributore oppure aprendo pratica RMA sul sito [TECNOACCESSORI.NET](http://TECNOACCESSORI.NET).
3. Per usufruire della garanzia il prodotto deve avere i seguenti requisiti:
  - imballo originale con tutti gli accessori- Presenza dei Bollini di garanzia e numero seriale del prodotto
  - Assenza di Manomissione
  - Prodotto non Usurato

**NON SARANNO ACCETTATI RMA PER PRODOTTI SENZA I SEGUENTI REQUISITI !!**

4. Il proprietario deve presentare la prova di acquisto  
5. Le condizioni di garanzia non copre danni derivanti da:

- 1) uso improprio o manomissione.
- 2) Uso errato di tensione di alimentazione elettrica in entrata
- 3) Utilizzo non conforme con il libretto di istruzioni .

6. La garanzia ( in caso di garanzia diretta da parte dell'acquirente) non comprende costi di trasporto sostenuti per l'invio- riconsegna del prodotto .

7. Il prodotto ha garanzia di due anni in presenza di scontrino fiscale , un anno in presenza di Fattura .

8. Le batterie hanno 6 mesi di garanzia!

Prodotto Importato e Distribuito dal rispettivo Proprietario del Marchio Tecnoaccessori®  
www.tecnoaccessori.net



**Made in P.R.C.**

\*\*\*\*\*

*Sempre attenti all ambiente e alla vostra sicurezza!!!*

**EC – Dichiarazione di Conformità ai Requisiti Essenziali Della Direttiva Europea 2014/35/EC**

Con la presente, la TECNOACCESSORI s.r.l. con sede a Napoli (ITALIA) dichiara che questo prodotto a Marchio TECNOACCESSORI® è conforme ai requisiti essenziali ed alle altre disposizioni pertinenti stabilite dalla direttiva 1999/5/CE. Nel caso in cui fosse necessario consultare la dichiarazione di conformità CE è possibile rivolgersi a TECNOACCESSORI s.r.l. Via San Giusto 87D. Pomigliano d'Arco ,Napoli Italia Tel +39-0818444356. Fornendo modello del prodotto sarà possibile ottenere la dichiarazione completa. Tale dichiarazione puo essere richiesta inviando un e-mail all'indirizzo info@tecnoaccessori.net

**INFORMAZIONI AGLI UTENTI**

**Ai sensi dell'art 13 del Decreto Legislativo 25 Luglio 2005, n.151 "Attuazione delle Direttive 2002/95/CE,2001/96/CE e 2003/108/CE, relative alla riduzione dell'uso di sostanze pericolose nelle apparecchiature elettriche ed elettroniche, nonche allo smaltimento dei rifiuti"**

Il simbolo del cassonetto barrato riportato sull'apparecchiature indica che il prodotto alla fine della propria vita utile deve essere raccolto separatamente dagli altri rifiuti .L'utente dovera ,pertanto,conferire l'apparecchiatura GIUNTA a fine vita agli idonei centri di raccolta differenziata dei rifiuti elettronici , oppure riconsegnarla al rivenditore al momento dell'acquisto di una nuova apparecchiatura di tipo equivalente , in ragione al momento dell'acquisto di una nuova apparecchiatura di tipo equivalente , in ragione di uno a uno.L'adeguata raccolta differenziata dell'apparecchiatura dismessa al riciclaggio , al trattamento e allo smaltimento ambientale compatibile contribuisce ad evitare possibili effetti negative sull'ambiente, sulla salute e favorisce il riciclo dei materiali di cui e composta l'apparecchiatura.Lo smaltimento abusivo del prodotto da parte dell'utente comporta l'applicazione delle sanzioni amministrative di cui D.Lgs.n.22/1997 (art 50 e seguenti del D.Lgs.n 22/1997), e nonche a sanzioni Penali



Made In P.R.C Prodotto Importato e Distribuito dal rispettivo Proprietario del Marchio TECNOACCESSORI®

La TECNOACCESSORI® declina ogni responsabilità per danni causati dall'apparecchiatura a persone o cose per uso improprio del prodotto.Non aprire , manomettere, modificare

**SPECIFICHE TECNICHE:**

<b>Modello : TC-650VA-UPS</b>	
Caratteristiche tecniche	<b>650VA/300W (CPU controlled, 3 steps of AVR)</b>
Display	LED indicator
Input voltage range	145~275Vac
Output voltage range	<b>220V ± 10%</b>
Output frequency	47-54Hz(DC Mode)
Wave form	Simulated Sine Wave
Transfer time	4-6ms
QTY & capacity of battery	1 pc*12V7Ah
Charging period	8 hours recover to 90% capacity
Backup time	10-15 minutes (1PC+19 inch LED Monitor)
RJ-45/11,USB communication port	Optional
Automatic charging (offline charging)	Yes
Battery low voltage protection	Yes
Short circuit & Overload protection	Yes
Auto restart while AC is recovering	Yes
Unit dimension (mm)	320*100*150

Specifications	<b>800VA/320W</b>
Display	LED indicator
Input voltage range	145~275Vac
Output voltage range	<b>220V ± 10%</b>
Output frequency	47-54Hz(DC Mode)
Wave form	Simulated Sine Wave
Transfer time	4-6ms
QTY & capacity of battery	1 pc*12V7.2Ah
Charging period	8 hours recover to 90% capacity
Backup time	15-20 minutes (1PC+19 inch LED Monitor)
RJ-45/11,USB communication port	Optional
Automatic charging (offline charging)	Yes
Battery low voltage protection	Yes
Short circuit & Overload protection	Yes
Auto restart while AC is recovering	Yes

Specifications	<b>1200VA/500W (CPU controlled, 3 steps of AVR)</b>
Display	LED indicator
Input voltage range	145~275Vac
Output voltage range	<b>220V ± 10%</b>
Output frequency	47-54Hz(DC Mode)
Wave form	Simulated Sine Wave
Transfer time	4-6ms
QTY & capacity of battery	2 pc*12V4.5Ah
Charging period	8 hours recover to 90% capacity
Backup time	20-30 minutes (1PC+19 inch LCD Monitor)
RJ-45/11,USB communication port	Optional
Automatic charging (offline charging)	Yes
Battery low voltage protection	Yes
Short circuit & Overload protection	Yes
Auto restart while AC is recovering	Yes
Unit dimension (mm)	310*138*165

**Please Note: Le caratteristiche possono subire variazioni senza preavviso a causa della continua evoluzione del prodotto.**

**PRECAUZIONE DI SICUREZZA - AVVISO**

**IMPORTANTE**

Leggere attentamente il manuale prima di qualsiasi intervento di installazione o di montaggio per garantire un uso corretto. Non effettuare alcun adeguamento o modifica del prodotto. Consultare tutte le caratteristiche tecniche del prodotto che si intende collegare all' UPS, affinché il prodotto non arrechi danni all'apparecchiatura.

Si prega di consultare un tecnico qualificato per una consulenza professionale, se si intende utilizzare l'apparecchio per altre applicazioni che non è conforme alle specifiche utilizzazioni previste per UPS

per qualsiasi informazione, contattare il distributore più vicino o l'ufficio vendite.

La Tecnoaccessori<sup>®</sup> non si assume nessuna responsabilità in merito per DANNI a PERSONE o COSE

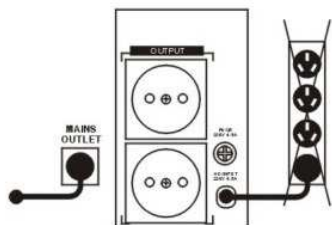


1. Verificare che il prodotto corrisponda al suo utilizzo secondo le specificazioni. se il prodotto viene installato in modo sbagliato o viene usato impropriamente può causare lesioni o danni
2. Tenere i terminali presa in luoghi asciutti e lontano dalla portata dei bambini. Il prodotto è progettato per uso interno e lontano da fonti di calore o in presenza di acqua o umidità
3. Non alterare, ricollegare o sovraccaricare le apparecchiature senza consultare anticipatamente un qualificato ingegnere tecnico.
4. Mantenere l'elettricità statica e tensione di altezza lontano dalle apparecchiature.
5. Assicurarsi che l'orientamento di montaggio è corretto
6. Non ostruire le aperture di raffreddamento e mantenere queste libere da detriti e altri materiali.
7. Non sottoporre il dispositivo a forti urti o vibrazioni.
8. Non esporre il dispositivo ad acqua, gas corrosivi o infiammabili, o qualsiasi materiale infiammabile.

## Vista Pannello Posteriore

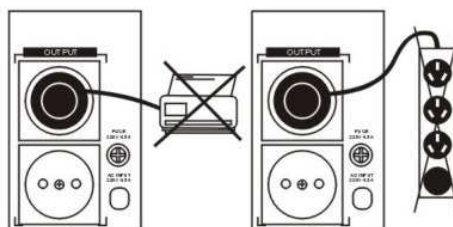
### Come connettere l'UPS alla rete domestica

Connettere il cavo di alimentazione dell'apparecchio alla rete domestica tramite il cavo shuko nell'apposita presa. Appena collegato premere il tasto di accensione. L'UPS emetterà una luce verde



-Non connettere stampanti o altre periferiche. L'apparecchio è compatibile solo con Monitor e Desktop tower.

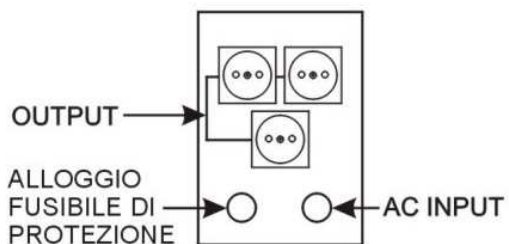
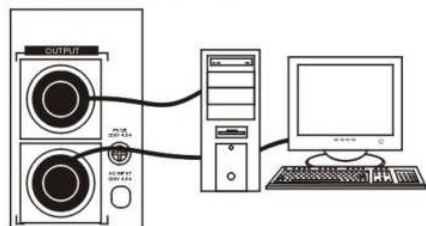
-Non connettere L'apparecchio alla rete domestica con prolunghe o scarpette. Compromettono il normale funzionamento dell'UPS.



UPS-650VA  
UPS-800VA

### Collegamento delle apparecchiature all'UPS

Connetti L'apparecchiature pc che vuoi proteggere inserendo le prese di alimentazione nella parte posteriore dell'apparecchio, grazie ai semplici attacchi.



UPS-1000VA  
UPS-1200VA